

教育旅行のご案内

長野県：車山高原



車山高原スカイパークホテル

〒391-0301

長野県茅野市車山高原3414

TEL 0266-68-2221 FAX 0266-68-2634

URL <https://www.sph.jp/>

 車山高原
SKYPARKRESORT

SKYPARK HOTEL
in
Kurumayama Kogen

車山山頂には15分で到着する車山展望リフトで！



車山山頂へは15分で到着する車山展望リフトを活用するのがおすすめです！心地よい風に揺られていると、あっという間に360度広がる迫力の山岳風景に出会うことができます。

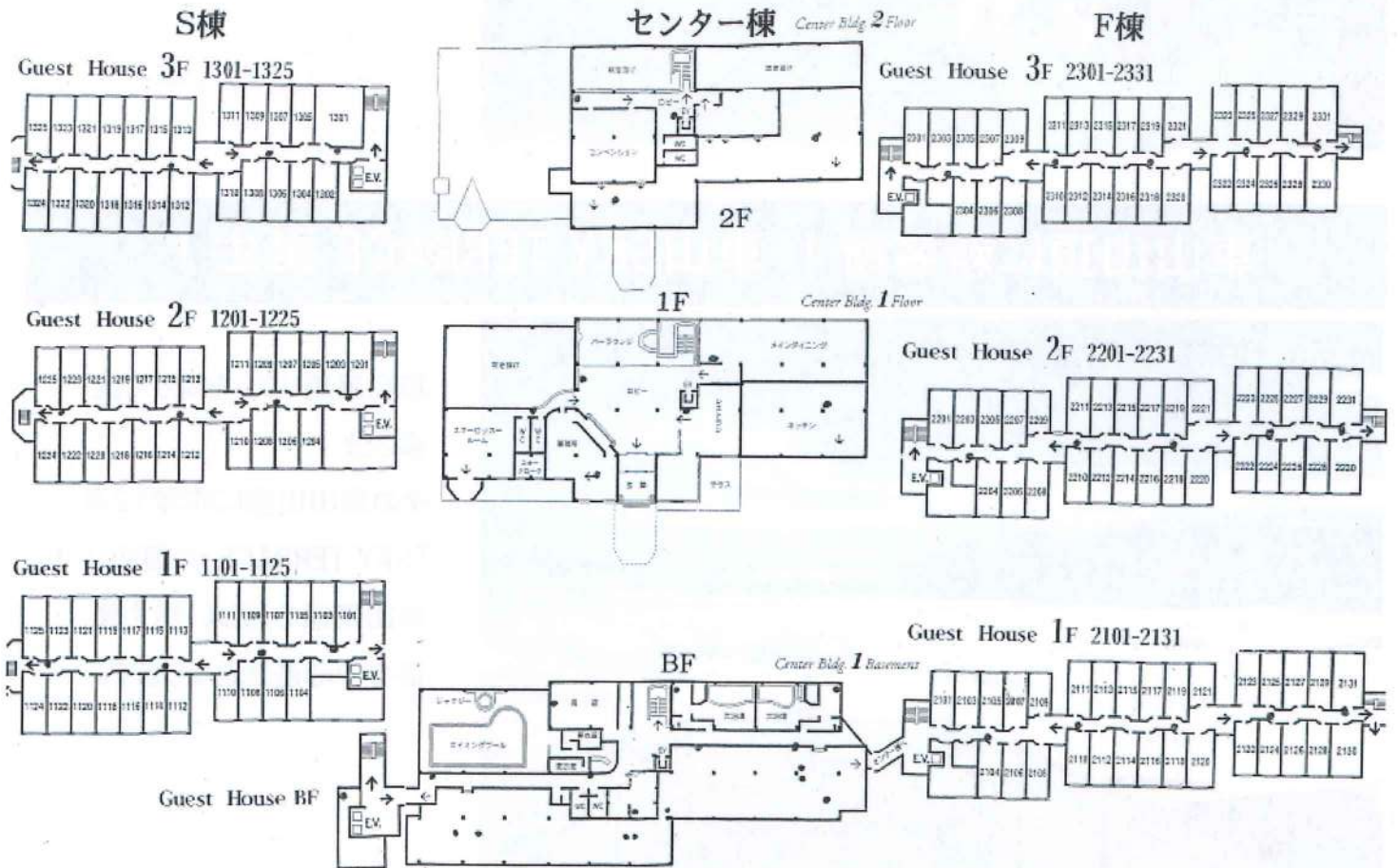
車山山頂に新名所！ 車山SKY TERRACE 誕生！



車山展望リフトを降りて徒歩3分！その車山山頂に昨年12月「SKY TERRACE」が誕生！！車山高原の新しい魅力発信の中心基地となります。



最高の高原リゾートホテルが皆様をお迎えします！
(施設のご案内)



- 室数：162室 最大収容677名様
- 駐車場：大型バス駐車可
- レストラン：2箇所（収容人数120名様）
- 大浴場：男女別（各露天風呂有り）
- 宿泊室仕様：全室バス・トイレ・TV・
冷蔵庫・無料Wifi 完備
- 他共用施設：プール
- 会議室など：館内5会場まで対応可能



ホテル・エントランス

車山高原スカイパークホテル:館内のご案内



【ホテル・エントランス】



【宿泊室】



【大浴場】



【レストラン・お料理イメージ・プール】

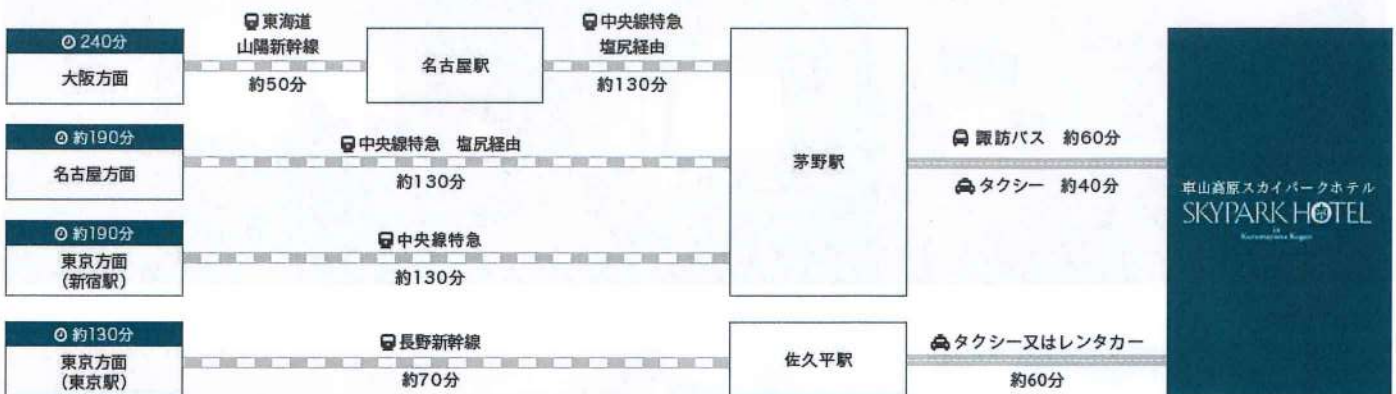


【スカイプラザ・レストラン（車山展望リフト側：お食事会場）】

【お車でお越しの場合】



【電車でお越しの場合】



●施設概要●

宿舎概要	旅館名	車山高原スカイパークホテル		
	法人名	信州総合開発観光株式会社		
	所在地	〒391-0301		
	観光地名	信州 車山高原		
	電話番号	0266-68-2221	代表者	谷口 健一
	FAX番号	0266-68-2634	支配人	後藤 公彦
	メールアドレス	front@sph.jp	URL	https://www.sph.jp

建物構造	客室数	162室 客室総平米数:5832平米		
	貸切バス乗降	ホテル前 入館式はホテルロビー (状況に応じて宴会場にて)		
	宿舎側挨拶	あり		
	エレベーター	あり		
	放送設備	分割放送	各フロアごとに分割放送可	
館内放送設備	マイクの設置場所	事務室内		
	教職員の使用	不可		
	スピーカーの設置箇所	各階廊下		

生徒宿泊室	部屋別名簿	生徒名簿記載済みのものを掲示		
	ドアキー	ねじり式		
	ルームキー	生徒使用:可	マスターキーの学校使用:不可	
	トイレ	全室シャワートイレあり		
	室内テレビ	生徒使用:可	部屋毎カット:不可	ビデオ:なし
	室内冷蔵庫	全室あり		
	置物	あり		
	寝具	1人につき敷き布団1枚、掛け布団1枚 まくら1個、シーツ1枚		
	就寝時	生徒・児童:セルフサービス		
	起床時	部屋の隅に置く		
冷暖房	全館一括管理			

建物構造	浴室	脱衣カゴ	カラ	シャワー	ドライヤー	トイレ
	男子浴室	28	8	8	3	1
	女子浴室	28	8	8	3	1
	浴室における注意事項	良く拭いてから脱衣所にあがること				
	教職員用浴室	なし				
	生理時の女子浴室	入浴時間を制限し、大浴場もしくは部屋のユニットバス				
	ドライヤーの使用	大浴場完備のもの、もしくは部屋の備え付けのもの				

食堂・大広間	食事会場	レストランYohoイス席:80席 /レストランCOMOイス席:40席	
	配膳方法	バイキング形式	
	ご飯のおかわり	バイキング形式の為、全品可能	
	セレモニー	可	
	食後の残片付け	そのまま、もしくは班毎にまとめる	

H R 用 室	クラス別ミーティング	5会場まで可能	
	室長会議	ロビーもしくはクラス別ミーティング会場使用	
	班長会議	ロビーもしくはクラス別ミーティング会場使用	
	教職員用打合せ	地下一階ダイニング使用	

パブリックスペース	水筒の補給	各棟にジャクの設置可能(水、お茶)	
	売店	営業時間8:00~21:00 時間について要相談	
	自動販売機	使用可能(各棟、各階に設置)	
	買替品の取扱い	各室の金庫使用	
	エレベーター	生徒使用禁止の場合張り紙対応。各棟1台(計3台)	

安全施設	非常口	各棟内に階段あり	
	避難経路	各室に避難経路の入ったご案内あり	
	避難誘導	当館社員、放送案内、非常一斉通報装置設置、その他	
	外部集合場所	玄関前終車場	
	専任夜警員	2名	
外出禁止地区	なし		

レクリエーション		場所	放送設備	照明設備	時間制限
	星空観測	ホテル敷地	なし	なし	なし
	星空観測	ゲレンデ中腹	あり	なし	要相談

出発	宅配便の扱い	前日の21時までのお申し込み	
	集合場所	ホテルロビー	
	支配人挨拶	可能	
従業員見送り	可能		

施設	名称	電話番号	所在地	所要時間	備考	
事故対策	病院	諏訪中央病院	0266-72-1000	茅野市玉川4300	車37分	
	病院	諏訪赤十字病院	0266-52-8111	諏訪市湖岸通り5-11-50	車40分	
	病院	池田医院	0266-73-0555	茅野市ちの2808-1	車39分	
	病院	北山診療所	0266-78-2310	茅野市北山4808-1	車21分	
	病院	湖東診療所	0266-76-2001	茅野市湖東1274-2	車26分	
	消防	茅野消防署北部分署	0266-78-2001	茅野市湖東5881-5	車25分	
	警察	尖石縄文交番	0266-72-2203	茅野市豊南大植3074-4	車26分	
保健所	諏訪保健福祉事務所	0266-53-6000	諏訪市上川1-1644-10	車38分		

宿泊室一覧

S棟 1階		
番号	タイプ	定員
1101	洋室	4名
1103	洋室	4名
1104	洋室	2名
1105	洋室	4名
1106	洋室	4名
1107	洋室	4名
1108	洋室	4名
1109	洋室	4名
1110	洋室	2名
1111	洋室	2名
1112	洋室	4名
1113	洋室	4名
1114	洋室	4名
1115	洋室	4名
1116	洋室	4名
1117	洋室	4名
1118	洋室	4名
1119	洋室	4名
1120	洋室	4名
1121	洋室	4名
1122	洋室	4名
1123	洋室	4名
1124	洋室	2名
1125	洋室	4名
24室		88名

S棟 2階		
番号	タイプ	定員
1201	洋室	4名
1203	洋室	4名
1204	洋室	4名
1205	洋室	4名
1206	洋室	4名
1207	洋室	4名
1208	洋室	4名
1209	洋室	4名
1210	洋室	2名
1211	洋室	4名
1212	洋室	4名
1213	洋室	4名
1214	洋室	4名
1215	洋室	4名
1216	洋室	4名
1217	洋室	4名
1218	洋室	4名
1219	洋室	4名
1220	洋室	4名
1221	洋室	4名
1222	洋室	4名
1223	洋室	4名
1224	洋室	4名
1125	洋室	4名
24室		94名

S棟 3階		
番号	タイプ	定員
1301	スイート	2名
1302	洋室	4名
1304	洋室	3名
1305	デラックス	2名
1306	洋室	3名
1307	デラックス	2名
1308	洋室	3名
1309	デラックス	2名
1310	洋室	2名
1311	デラックス	2名
1312	洋室	3名
1313	洋室	2名
1314	洋室	3名
1315	洋室	2名
1316	洋室	3名
1317	洋室	2名
1318	洋室	3名
1319	洋室	2名
1320	洋室	3名
1321	洋室	2名
1322	洋室	3名
1323	洋室	4名
1324	洋室	3名
1325	洋室	3名
24室		63名

F棟 1階		
番号	タイプ	定員
2101	和洋室	5名
2103	和洋室	5名
2104	和洋室	5名
2105	和洋室	5名
2106	和洋室	5名
2107	和洋室	5名
2108	和洋室	5名
2109	洋室	2名
2110	和洋室	5名
2111	和洋室	5名
2112	和洋室	5名
2113	和洋室	5名
2114	和洋室	5名
2115	和洋室	5名
2116	和洋室	5名
2117	和洋室	5名
2118	和洋室	5名
2119	和洋室	5名
2120	和洋室	5名
2121	洋室	2名
2122	和洋室	5名
2123	和洋室	5名
2124	和洋室	5名
2125	和洋室	5名
2126	和洋室	5名
2127	和洋室	5名
2128	和洋室	5名
2129	和洋室	5名
2130	和洋室	5名
2131	和洋室	5名
30室		144名

F棟 2階		
番号	タイプ	定員
2201	和洋室	5名
2203	和洋室	5名
2204	和洋室	5名
2205	和洋室	5名
2206	和洋室	5名
2207	和洋室	5名
2208	和洋室	5名
2209	洋室	2名
2210	和洋室	5名
2211	和洋室	5名
2212	和洋室	5名
2213	和洋室	5名
2214	和洋室	5名
2215	和洋室	5名
2216	和洋室	5名
2217	和洋室	5名
2218	和洋室	5名
2219	和洋室	5名
2220	和洋室	5名
2221	洋室	2名
2222	和洋室	5名
2223	和洋室	5名
2224	和洋室	5名
2225	和洋室	5名
2226	和洋室	5名
2227	和洋室	5名
2228	和洋室	5名
2229	和洋室	5名
2230	和洋室	5名
2231	和洋室	5名
30室		144名

F棟 3階		
番号	タイプ	定員
2301	和洋室	5名
2303	和洋室	5名
2304	和洋室	5名
2305	和洋室	5名
2306	和洋室	5名
2307	和洋室	5名
2308	和洋室	5名
2309	洋室	2名
2310	和洋室	5名
2311	和洋室	5名
2312	和洋室	5名
2313	和洋室	5名
2314	和洋室	5名
2315	和洋室	5名
2316	和洋室	5名
2317	和洋室	5名
2318	和洋室	5名
2319	和洋室	5名
2320	和洋室	5名
2321	洋室	2名
2322	和洋室	5名
2323	和洋室	5名
2324	和洋室	5名
2325	和洋室	5名
2326	和洋室	5名
2327	和洋室	5名
2328	和洋室	5名
2329	和洋室	5名
2330	和洋室	5名
2331	和洋室	5名
30室		144名